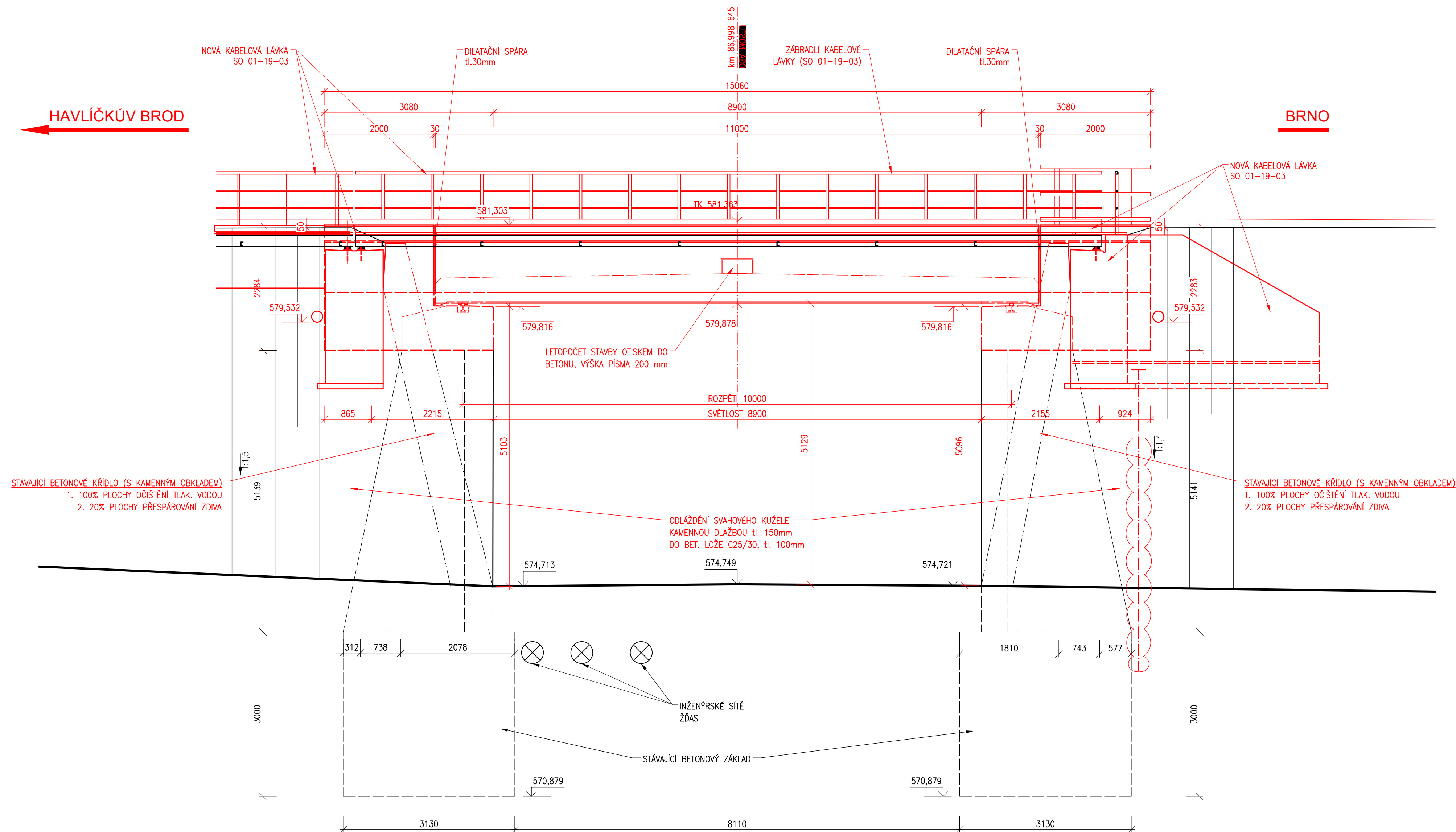


Kolejové úpravy v žst. Žďár nad Sázavou
SO 01-19-01 Žst. Žďár nad Sázavou, most v km 86,998
Pohled zleva - nový stav
M1:50



Veškerá práva vyhrazena. Tento výkres a detail je majetkem projektanta a nesmí být použit celý ani z části bez písemného souhlasu.

ZODP.: PROJEKTANT Ing. Karel Pukl	VYPRACOVAL Ing. Petr Šramota	 <p style="margin: 0;">DMC</p> <p style="margin: 0; font-size: 0.8em;">Havlíčkův Brod s.r.o. Průmyslová 941 580 01 Havlíčkův Brod</p>
KONTRLOVAL Ing. Pavel Lhotský	HIP Ing. Pavel Bláha	
OBS.: Žďár nad Sázavou		
INVESTOR: Správa železniční dopravní cesty, státní organizace DLAŽDŽENÁ 1003/7, 110 00 PRAHA 1	KRAJ: Kraj Vysočina	 <p style="margin: 0;">SUDOP BRNO</p> <p style="margin: 0; font-size: 0.8em;">SUDOP BRNO, spol. s r.o. Kounicova 26 611 36 Brno</p>
ZADAVATEL: Správa železniční dopravní cesty, státní organizace STAVEBNÍ SPRÁVA VÝCHOD NERUDOVA 1, 772 58 OLDMOUČ		
NÁZEV AKCE: Kolejové úpravy v žst. Žďár nad Sázavou SO 01-19-01 Most v km 86,998		
Pohled zleva - nový stav		DATUM 02/2019
		STUPEŇ PD DSP
		Č. ZAKÁZKY 18015
		MĚŘÍTKO 1:50
		Č. VPKRESU 2.4.4